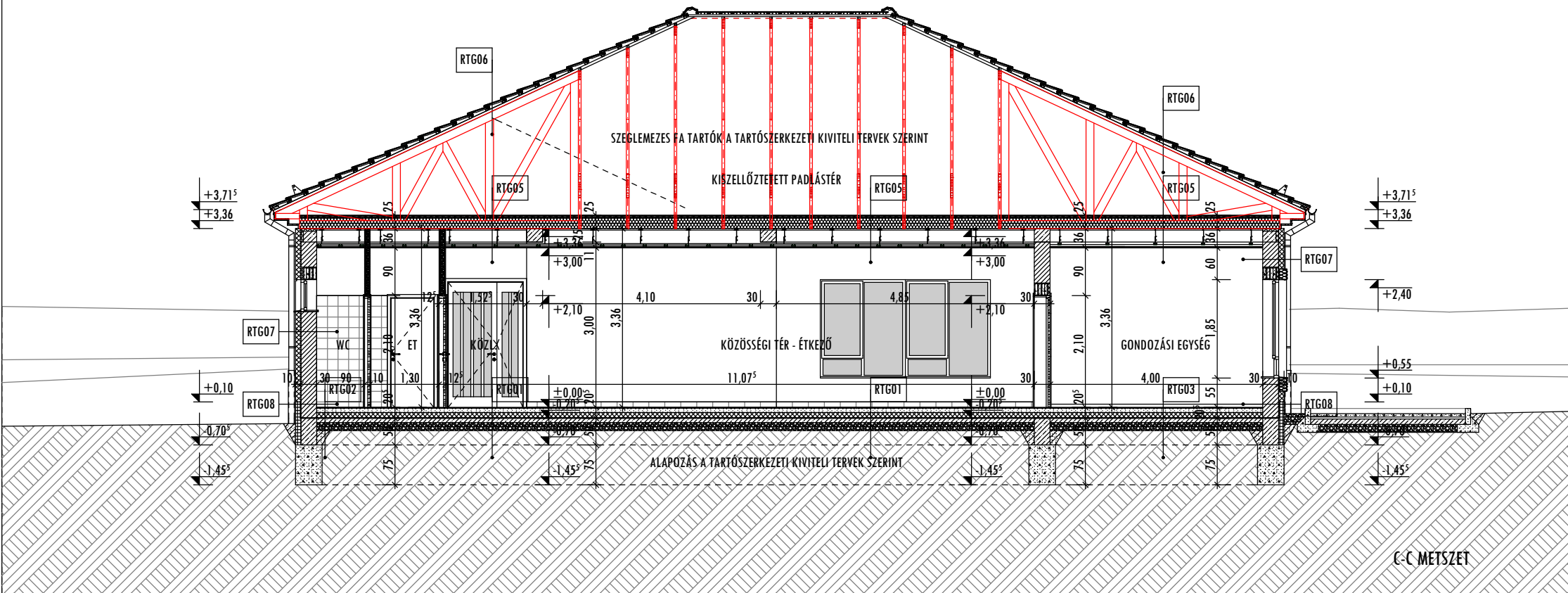


JELLEN Tervdokumentáció Építési Engedélyezési Szintű kidolgozottságú! Kivitelezésre nem alkalmas!
Az építészeti, tartószerkezeti, épületgépészeti, villamosági, út-, közmű, konyatechnológiai és tűzvédelmi tervek, műszaki leírások együttesen tartalmazzák az épületre vonatkozó összes információt. A különböző szakági tervek, műszaki leírások együtt kezelendők!



FÜLDSZINTI PADLÓRÉTEGEK:

RTG01 - Hideg burkolatok általános helyeken

-greslap padlóburkolat	0,8 cm
-flexibilis ragasztóréteg	0,3 cm
-ünterülő aljzatkiegyenlítő réteg	0,5 cm
-szálerősített aljzatbeton dilatációs hézagokkal 6,0*6,0 m-es mezőkre osztva, falaknál 1 cm vastag EPS dilatációképzéssel előlva	8,0 cm
-0,2 mm vastag PP/PE fólia elválasztó és védőréteg	1 réteg
-nagy teherbírási expandált polisztirolhab hőszigetelés	10,0 cm
-4 mm vastag talajnedvességre méretezett SBS modifikált bitumenes vastaglemez vízszigetelés, poliészterfátyal hardozóréteggel, teljes felületű lángelvasztással rögzítve	1 réteg
-0,3-0,5 kg/m2 anyagfelhasználású hideg bitumenes máz, oldószeres kellőstítés	1 réteg
-Szigetelést fogadó hálósavalt betonajzat, egyenesre húzott, simított felülettel, kavicsfészkektől és kiálló kavicszemcséktől mentes felső síkkal	8,0 cm
-0,4 mm vastag PP/PE fólia elválasztó és védőréteg	1 réteg
-Tömörített homokos kavics feltöltés	15,0 cm
-136 g/m2 felületi tömegű geotextília elválasztó- és védőréteg	1 réteg
-termett talaj	

RTG02 - Hideg burkolatok vizes helyiségekben

-greslap padlóburkolat	0,8 cm
-flexibilis ragasztóréteg	0,3 cm
-Kétkomponensű, cementháztísi kent szigetelés általános helyen 1,0 m magasságig, zuhanyzókban csempéburkolat magasságig felvezetve	0,5 cm
-szálerősített aljzatbeton dilatációs hézagokkal 6,0*6,0 m-es mezőkre osztva, falaknál 1 cm vastag EPS dilatációképzéssel előlva	8,0 cm
-0,2 mm vastag PP/PE fólia elválasztó és védőréteg	1 réteg
-nagy teherbírási expandált polisztirolhab hőszigetelés	10,0 cm
-4 mm vastag talajnedvességre méretezett SBS modifikált bitumenes vastaglemez vízszigetelés, poliészterfátyal hardozóréteggel, teljes felületű lángelvasztással rögzítve	1 réteg
-0,3-0,5 kg/m2 anyagfelhasználású hideg bitumenes máz, oldószeres kellőstítés	1 réteg
-Szigetelést fogadó hálósavalt betonajzat, egyenesre húzott, simított felülettel, kavicsfészkektől és kiálló kavicszemcséktől mentes felső síkkal	8,0 cm
-0,4 mm vastag PP/PE fólia elválasztó és védőréteg	1 réteg
-Tömörített homokos kavics feltöltés	15,0 cm
-136 g/m2 felületi tömegű geotextília elválasztó- és védőréteg	1 réteg
-termett talaj	

RTG03 - Félmeleg burkolatok

-PVC padlóburkolat teljes felületen ragasztva	0,2 cm
-padlóburkolat rendszerazonos ragasztóréteg	0,3 cm
-ünterülő aljzatkiegyenlítő réteg	0,5 cm
-szálerősített aljzatbeton dilatációs hézagokkal 6,0*6,0 m-es mezőkre osztva, falaknál 1 cm vastag EPS dilatációképzéssel előlva	8,0 cm
-0,2 mm vastag PP/PE fólia elválasztó és védőréteg	1 réteg
-nagy teherbírási expandált polisztirolhab hőszigetelés	10,0 cm
-4 mm vastag talajnedvességre méretezett SBS modifikált bitumenes vastaglemez vízszigetelés, poliészterfátyal hardozóréteggel, teljes felületű lángelvasztással rögzítve	1 réteg
-0,3-0,5 kg/m2 anyagfelhasználású hideg bitumenes máz, oldószeres kellőstítés	1 réteg
-Szigetelést fogadó hálósavalt betonajzat, egyenesre húzott, simított felülettel, kavicsfészkektől és kiálló kavicszemcséktől mentes felső síkkal	8,0 cm
-0,4 mm vastag PP/PE fólia elválasztó és védőréteg	1 réteg
-Tömörített homokos kavics feltöltés	15,0 cm
-136 g/m2 felületi tömegű geotextília elválasztó- és védőréteg	1 réteg
-termett talaj	

RTG04 - Meleg burkolatok

-nagy kopásállóságú laminált padlóburkolat	0,8 cm
-polyfoam hangelnyelő alátétszőnyeg	0,4 cm
-szálerősített aljzatbeton dilatációs hézagokkal 6,0*6,0 m-es mezőkre osztva, falaknál 1 cm vastag EPS dilatációképzéssel előlva	8,0 cm
-0,2 mm vastag PP/PE fólia elválasztó és védőréteg	1 réteg
-nagy teherbírási expandált polisztirolhab hőszigetelés	10,0 cm
-4 mm vastag talajnedvességre méretezett SBS modifikált bitumenes vastaglemez vízszigetelés, poliészterfátyal hardozóréteggel, teljes felületű lángelvasztással rögzítve	1 réteg
-0,3-0,5 kg/m2 anyagfelhasználású hideg bitumenes máz, oldószeres kellőstítés	1 réteg
-Szigetelést fogadó hálósavalt betonajzat, egyenesre húzott, simított felülettel, kavicsfészkektől és kiálló kavicszemcséktől mentes felső síkkal	8,0 cm
-0,4 mm vastag PP/PE fólia elválasztó és védőréteg	1 réteg
-Tömörített homokos kavics feltöltés	15,0 cm
-136 g/m2 felületi tömegű geotextília elválasztó- és védőréteg	1 réteg
-termett talaj	

FÜDÉM- ÉS TETŐ RÉTEGRENDJEK

RTG05 - Szakipari Fűdém

-kiszellőztetett, üres padástér	
-fa szerkezetű nyereglető, statikailag méretezett szeglemezes tartó	15,0 cm
-hőszigetelés, több réteg esetén átfedéssel fektetve	15,0+10,0 cm
-Párazáró fólia	1 réteg
-fém tartóváz a szeglemezes tartóhoz rögzítve	3,5 cm
-álmennyezeti tér	
-dupla profilváz, tűzgátló gipszkarton álmennyezet gipszkarton burkolat (tűzgátló RF15 - EI30 + RB12,5)	1+1 réteg
-glettelés, diszperziós festés	2 réteg

RTG06 - Tető

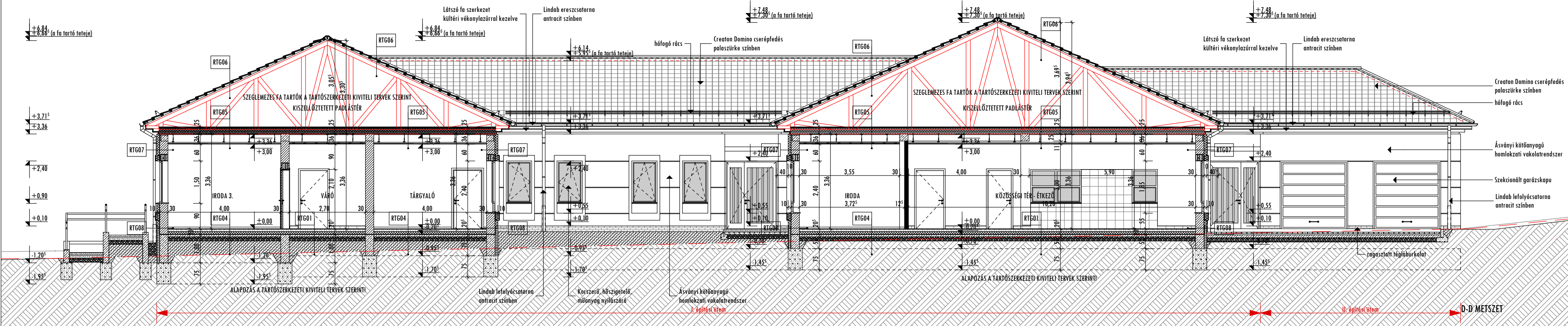
-Betoncserep fedés (pl. Creaton)	1 réteg
-lécezés	2,5 cm
-ellenléc (kiszellőztetett lágrés)	5,0 cm
-felülől vízzáró, alulról páráteresztő fólia	1 réteg
-fa szerkezetű nyereglető, statikailag méretezett szeglemezes tartó	15,0 cm
-kiszellőztetett, üres padástér	

RTG07 - falazat 1.

-Ásványi kőitányagú homlokzati vakolatrendszer	0,8 cm
-impregnált üvegszövetháló erősítés	1 réteg
-expandált grafitos polisztirolhab homlokzati hőszigetelés	
-ragasztással és műanyagszeges dübelezéssel mechanikailag rögzítve	10,0 cm
-Parotherm Klíma 30 teherhordó falazat	30,0 cm
-belső oldali vékonyvakolat	1,0 cm
-glettelés, diszperziós festés	2 réteg

RTG08 - falazat 2. - lábazat

-ragasztott téglaburkolat	1,0 cm
-ragasztóréteg	0,5 cm
-impregnált üvegszövetháló erősítés	1 réteg
-extrudált polisztirolhab lábazati hőszigetelés	
-ragasztással és műanyagszeges dübelezéssel mechanikailag rögzítve	10,0 cm
-talajnedvesség elleni szigetelés falon felhajtva 25 cm magasságig	1 réteg
-Parotherm Klíma 30 teherhordó falazat	30,0 cm
-belső oldali vékonyvakolat	1,0 cm
-glettelés, diszperziós festés	2 réteg



JELMAGYARÁZAT

	POROTHERM 30 Klíma falazott szerkezet
	Statikailag méretezett vasbeton szerkezet
	Beton szerkezet
	Kőzetgyapot hő- ill., hangszigetelés
	EPS, ill. XPS hőszigetelés
	Tömörített homokos kavics ágyazat
	Tömörített feltöltés
	Vízszigetelés

A ±0,00 szint az épület padlószintje, ami a 113,10 mBf abszolút magasságnak felel meg!

MÁNDOKI TÉRSÉGI SZOCIÁLIS KÖZPONT RÉSZÉRE A FOGYATÉKOSOK NAPPALI ELLÁTÁSÁT BIZTOSÍTÓ ÚJ ÉPÜLET KIALAKÍTÁSA MÓDOSÍTOTT ÉPÍTÉSI ENGEDÉLYEZÉSI TERV

ÉPÍTÉSZET

C-C ÉS D-D METSZETEK

M 1:100

HELYSZÍN:

MÁNDOK, KOSSUTH UTCA 18. HRSZ: 730/2

MEGRENDŐLŐ:

MÁNDOK VÁROS ÖNKORMÁNYZATA
4464 Mándok, Ady Endre u. 1.

FELELŐS ÉPÍTÉSZ TERVEZŐ:

BALÁZS TIBOR
É-1-15-0003

TERVEZŐ MUNKATÁRSÁK:
BARCA BALÁZS
SZABÓ ZOLTÁN

2017. SZEPTEMBER 19.

E-07-MOD01